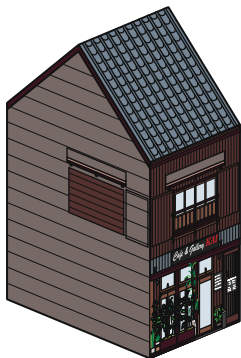


Cafe & Gallery KAI

S ≒ 1/300

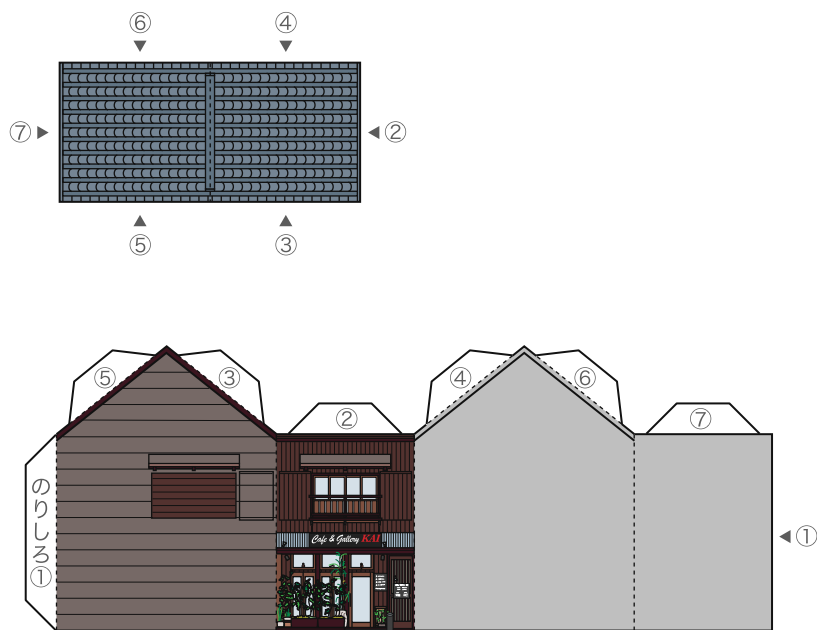


- ◆ 竣工年 | 昭和22年
- ◆ 所在地 | 日本橋室町1丁目
- ◆ 業種・用途 | カフェ・ギャラリー

瓦屋根に羽目板張りの木造2階家(カフェ&ギャラリーKAI)は、室町1丁目の狭い路地に建つ。むろまち小路のインドカレーフジヤ裏手にあった「ギャラリー開」を移転オープンさせたもので、建物は木工職人であった祖父の代に建てられた、オーナーの生家なのだそうだ。

借家にし割烹料理店が入っていた時期もあったが、この2年ほど空家となっていたのを、土台を修繕し、階段の急勾配を直し、耐震のX字の鋸を入れて改装して、1階にカフェを併設したギャラリーへと生まれ変わった。

出窓からかつてオーナーが両国の花火を見た記憶があるという2階ギャラリーでは、いま若手陶芸作家を中心に2週間程度の作陶展を定期的で開催し、会期中は1階でその作家の器に盛り付けられたディナーを楽しむことができる。1階の食事客と2階ギャラリーとの相乗効果が、すでに生まれているようだ。



輪郭線を切りとり、「のりしろ」の番号順に組み立ててください。

山折り

谷折り