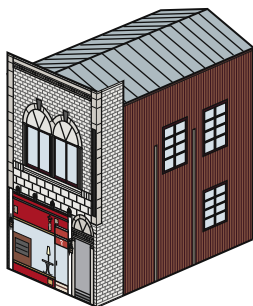


ブラームス (大谷ビル)

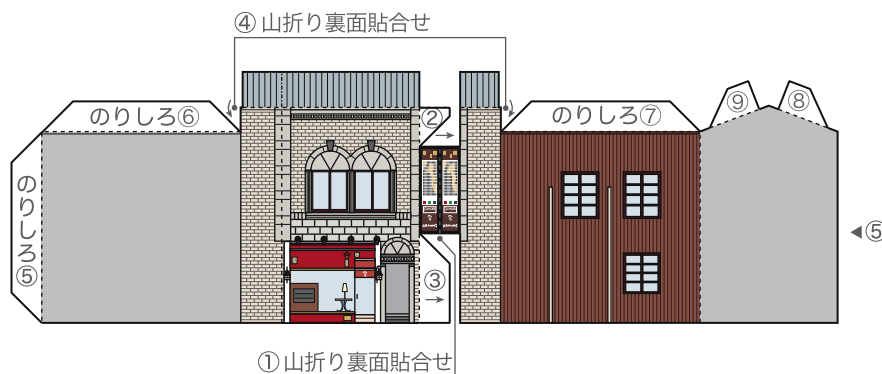
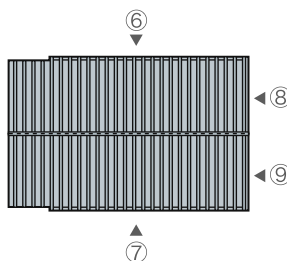
S ≒ 1/300



- ◆ 竣工年 | 不明
- ◆ 所在地 | 京橋1丁目
- ◆ 業種・用途 | 洋菓子製造販売

京橋骨董通りのチョココレートファクトリー(ブラームス)は、昨年10月にオープンした、すべて自家製造による高級チョココレートと焼菓子の店だ。竣工年は不明だが、戦後すぐに建てられたと思われる2階家で、アーチ型の装飾を施したタイル張りの外観はそのままだに1階内部を改装し、温度管理された陳列ケースが並ぶ店内のさらに奥へと長く延びた先は、チョココレート製造工場となっている。

薄さ1ミリ、3センチ四方程の繊細な板チョココレート「ブラームス・ブラームス」をはじめ、フィザリス(食用ほおずき)をチョココレートでコーティングした「ハロウィーン」、青森産唐辛子を練り込んだガナツシユとダークチョコレリーの緩急ある口どけがまるでブラームスのハンガリー舞曲を思わせる「キャップ」など、数々のチョココレートの傑作がここで産みだされている。



輪郭線を切りとり、「のりしろ」の番号順に組み立ててください。

山折り
谷折り